

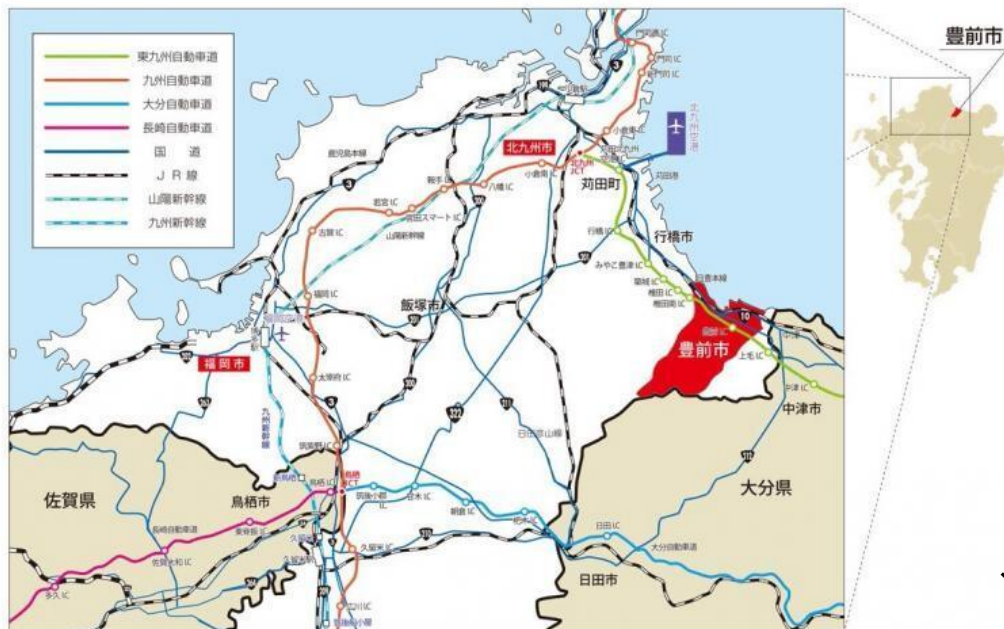
「おしごとパレット」プロジェクト

～官民連携で創る生涯活躍地域づくり～



／ 豊かな自然 前向きな暮らし ／
一般社団法人豊前生涯活躍地域づくり協議会

豊前市ってどんなところ？



○福岡県の東部、大分県との県境に位置します。

○人口は約24000人！

福岡県下の「市」の中で最も人口が少ない市です。

高齢化率38.0%（令和2年国勢調査より）

（全国平均は28.1%からすると高齢化率高め）

○海から山まで自然がたっぷり。

特産品のゆずと鰯を合体させた、ご当地めんべいも！

くぼてんくん ♡ きょうこちゃん／



ゆるキャラマスコットも！

交通アクセス			電車		
車で			電車		
福岡	福岡IC	九州自動車道～東九州自動車道 約1時間15分	福岡	博多駅	特急ソニック 約1時間20分
北九州	大手町	北九州都市高速～九州自動車道～東九州自動車道 約40分	北九州	小倉駅	特急ソニック 約30分
	北九州空港	東九州自動車道 約30分			
大分	大分IC	東九州自動車道 約60分	大分	大分駅	特急ソニック 約1時間

地域の特産品＝重点業種のヒント



あまおう



にじいろ甘酒



はも



豊前海一粒かき



豊前ジビエウイナー



豊前の里山産はちみつ

地域の特産
重点業種のヒント

「ひとひひとが主役のまち」を目指して

主に3つの事業を
進めています

「活躍」をキーワードに
まち・ひと・しごとにアプローチ

“まち”に対するアプローチ
ハレノヒ



まち

ひと×しごとづくり
パレット



ひと

都市部の仕事を豊前市でも
デジ田



しごと

サテライトオフィス &
コワーキングスペース

カフェ &
遊び場スペース

事業への応募のきっかけ＝「人」



地域の皆さんと一緒に「ハレ/ヒ」を目指しています！
キックオフイベントはこんなに大盛況♪



駅前の駐輪場が交流拠点へ。その名は「KITEN」！
豊前弁で「来てね」と「起点」になる場所の想いを込めて

重点業種のご紹介

農林水産業

- 家族経営中心
- 繁忙期の人手不足
- 雇用したくてもノウハウがない



製造業

- 豊前市の主要産業
- 募集しても採用ができないことも



IT系業種

- デジタル田園都市国家構想
交付金で今後誘致予定
- 誘致の強みのひとつへ



「おしごとパレット」事業イメージ

人口や就労希望者の課題

少子高齢化が進み人口減少が続く中、
65歳以上の人口が増加
人口の約半数（特に55歳以上）が
非労働力人口



事業者を取り巻く課題

人手不足が顕著な業種
（農林水産業、製造業）
企業誘致で新たな仕事の呼び込みを予定
（IT系業種）

非労働人口(高年齢者層、障がい者、子育て中など)の仕事ができる、
したくなる環境づくりで課題解決へ

／高年齢者や障がい者、子育て中の方、高校生などが／

仕事を通して活躍できる場を創出する

学び・働き・活躍したい方の
ワンストップ窓口

多様なニーズに応えられる
しごと探しとマッチング

交流の機会

就労希望者のスキルアップ



協議会の構成

協議会構成

一般社団法人豊前生涯活躍地域づくり協議会

代表理事、理事の2名で設立
今後コーディネーター雇用予定
事務局機能はここ

まち・ひと・しごと創生会議メンバー中心

商工会議所 観光協会 農協 漁協 森林組合 福岡県京築県土整備事務所
西日本工業大学 市内に支店のある金融機関3行 幼稚園

仕事やボランティアに関係する団体

社会福祉協議会 職業訓練センター シルバー人材センター



官民協働で 持続可能なプロジェクトへ



豊前市で活躍する様々な方



ホーホウ
HOOT HOE INC.

宮崎県日南市
油津商店街活性化の実績をもつ
株式会社ホーホウ
@福岡県



民間の
高齢者雇用のトップランナー
株式会社ニコン日総プライム
@神奈川県

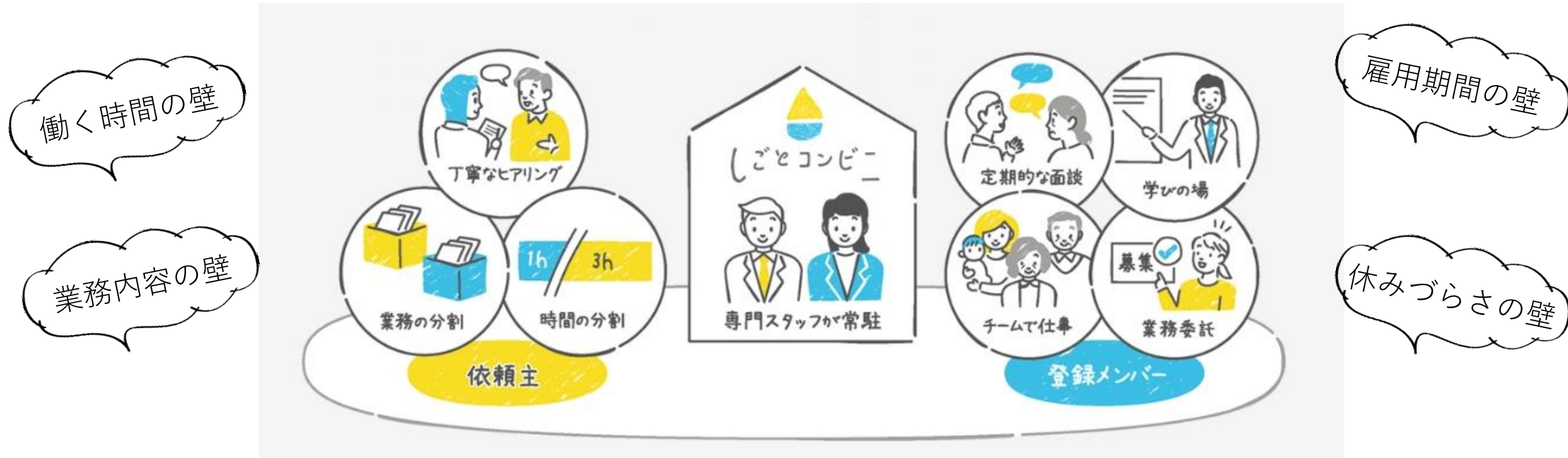


地方創生事業の支援の
さまざまな実績を持つ
一般社団法人
つながる地域づくり研究所
@岡山県



先進事例「しごとコンビニ」の
企画・運営サポートを行う
株式会社はたらこらぼ
@岡山県

しごとコンビニのこと①



官民連携で地域の人と仕事を発掘して、業務委託にてつなぐ“短時間型ワークシェアリング”事業。
現在4自治体（準備中を含め6自治体）にて導入され、新聞やテレビ、雑誌等のメディアでも
取り上げられている。2020年のグッドデザイン賞受賞！

しごとコンビニのこと②

働きたいけど働けない
その地域に住む方々



＼ 業務委託にてつなぐ ／



人手不足に悩む
事業所や住民さん



強みや希望を
しっかり引き出す
丁寧な面談

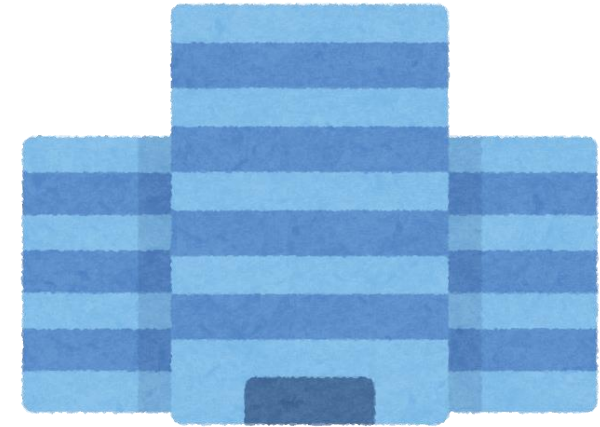
多様な方が活躍できる
しごとをつくる
業務分解

お互い様で
働ける
チーム制

わかりやすく
まとめられた
動画や仕様書

進捗状況① 一般社団法人の設立

豊前生涯活躍地域づくり協議会



／ 令和4年10月20日設立 ／

一般社団法人豊前生涯活躍地域づくり協議会

進捗状況② コーディネーターの募集

一般社団法人豊前生涯活躍地域づくり協議会

／ 事業の要 ／



掲載期間: 22/11/21 ~ 23/01/01

"はたらく"を通じた地方創生事業の企画運営スタッフ ■ 福岡県豊前市の活性化を仲間と目指す／新規立ち上げ

正社員

職種未経験OK

業種未経験OK

学歴不問

転勤なし



「はたらく」を通じて、ひとりひとりが主役となる”まち”をつくる

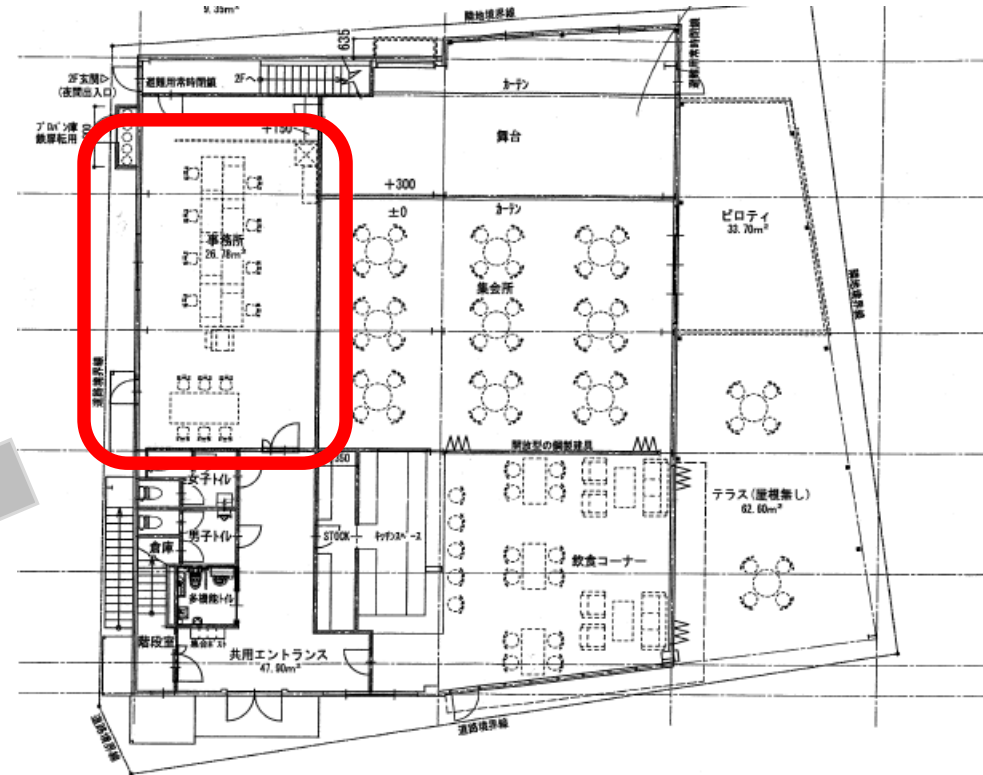
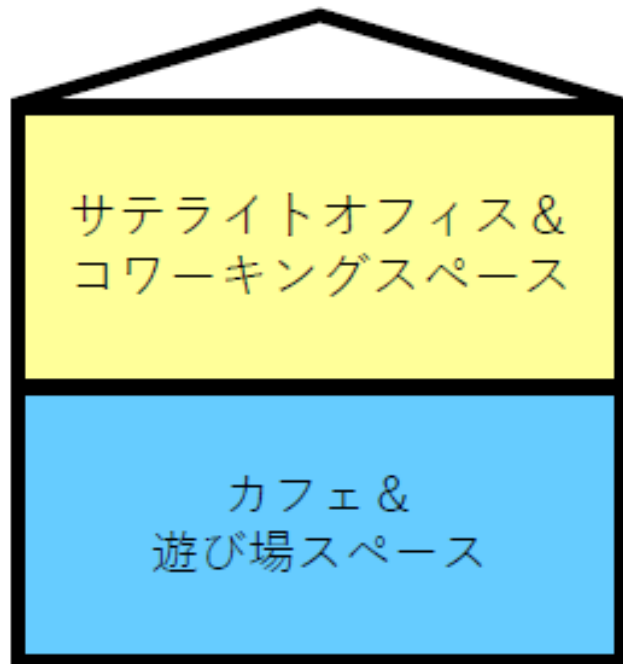
「人口約2万4,000人」の福岡県豊前市。かつての修験道の修行場・求菩提山（くぼてさん）の麓に広がり、九州三名水・畑冷泉（はたのれいせん）が湧きだす。魅力あふれるこの地域をもっと盛り上げたい。そんな想いで、2022年10月にこの地を愛する方々とともに、新しく立ち上がったのが、当法人です。

私たちは、止められない人口減少の中、ここに住めば活躍でき、楽しめ、密度の濃い時間を過ごせる。豊前市をそんな「ひとりひとりが主役となるまち」にします。その手段として「はたらく」を軸に、人と仕事をつないだり、学びの場を設けたりすることで多世代の交流から様々な化学反応が起こしていきます。

当法人だけでなく「はたらく」や「地域」のプロを巻き込み、豊前を盛り上げる一大プロジェクト。ここにあなたも加わり「ひとりひとりが主役になれるまち」をゼロか

これからのこと

／ パレット事務所設置予定場所 ／



小さな地方のまちだからこそできることがある！

